

KM-6030 / KM-8030

▶ print ▶ copy ▶ scan ▶ fax

¿NECESITA MÁS REVOLUCIONES POR MINUTO?

consíguelas con un multifuncional de alta velocidad KYOCERA



El equipo mostrado incluye elementos opcionales.

 **KYOCERA**

CUANDO SE IMPULSA LA PRODUCTIVIDAD, LOS BENEFICIOS SE DISPARAN

Los departamentos con grandes cargas de trabajo necesitan equipos de alta producción que les permita mantener el flujo de trabajo sin problemas. Los equipos KM-6030 y KM-8030 son sistemas multifuncionales monocromo con formato A3 muy productivos y fiables que constituyen el eje central del flujo de trabajo de los departamentos más exigentes, ya que ofrecen un completo control tanto de los documentos electrónicos como en papel. Cuando se incrementa la productividad, el trabajo se acelera.

UN SISTEMA MULTIFUNCIONAL ESPECIALIZADO EN LA RAPIDEZ

Poder imprimir, copiar y escanear con un único sistema es un signo inequívoco de productividad. Pero poder realizar todas estas funciones con la suficiente rapidez como para afrontar toda la carga de trabajo es el tipo de productividad que se necesita en los entornos con grandes cargas de trabajo. Con una velocidad de impresión de hasta 80 páginas por minuto, funciones digitales de copiado que ahorran tiempo y escaneado dúplex de serie que ofrece una velocidad de escaneo de 160 imágenes por minuto, esta sí que es una máquina que sabe establecer sus prioridades.

KM-6030 / KM-8030

FUNCIÓN	VENTAJA	BENEFICIO
60/80 páginas por minuto en A4 31/41 páginas por minuto en A3	Salida más rápida de los documentos	Le proporciona más tiempo para otras tareas
Tiempo primera copia: 3,5/2,9 segundos o menos	Imprime más rápido	Menor espera
Tecnología multi-bit de 600 dpi	Escalas de sombras más definidas	Texto más nítido y fotos más reales
Capacidad máx. de serie para 4.100 hojas, máx. 8.100 hojas; unidad dúplex de serie	Maneja una amplia variedad de diferentes formatos de impresión en la misma serie de impresión	Ahorra tiempo y facilita la salida de rápida de documentos. Elimina las continuas reposiciones de papel
Escáner a doble cara de una sola pasada	Mejora la productividad del escáner	Ahorra tiempo y evita atascos
Alimentador de documentos de 200 hojas	Simplifica la entrada de documentos	Maneja grandes cargas de trabajo con facilidad
Finalizador de documentos opcional para grapar, perforar y hacer librillos	Cree librillos profesionales y presentaciones de negocios	Documentos listos sin generar más trabajo extra
Impresión y escáner en red opcionales	Multifuncionalidad para todo el grupo de trabajo	Mayor conectividad y mejorada productividad
Componentes de larga duración	Menos mantenimiento	Menor coste total de propiedad

160 IMÁGENES ESCANEADAS EN UN MINUTO

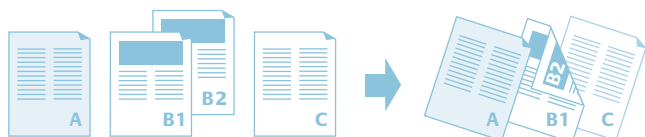
El escaneo de documentos parece una buena idea, pero ¿no es muy pesado? Sencillamente, no. Con la KM-6030 o KM-8030 es mucho más fácil de lo que pueda imaginar. El alimentador de documentos con una **capacidad de 200 hojas** junto con una elevada velocidad de escaneo permite escanear 80 páginas por minuto. Este diseño que mejora la productividad escanea ambas caras del papel de una pasada, permitiendo el **escaneo a doble cara** a una velocidad imbatible de 160 imágenes por minuto.



DESCUBRA LAS NUMEROSAS FUNCIONES DE COPIADO DIGITALES

En los grandes departamentos cualquier función que pueda facilitar el copiado tiene un beneficioso efecto. La **función para la elaboración de trabajos**, por ejemplo, permite crear un único documento a partir de varios documentos. El **modo cubiertas** añade de forma automática una portada y una contraportada con papel coloreado o más grueso. El **modo dúplex** ahorra costes, ya que hace copias por ambos lados del folio. El **modo 2 en 1, 4 en 1** combina varias páginas en una sola para proporcionar una visión general del proyecto. Con la función **escanear una vez e imprimir varias** se pueden escanear hasta 80 originales por minuto y, a continuación, hacer numerosas copias, manteniendo a todo el departamento en el camino hacia la rentabilidad.

Función para la elaboración de trabajos



Modo cubierta



Modo 2 en 1, 4 en 1



UNA IMPRESORA QUE NO PIERDE INTENSIDAD

No tiene ningún sentido llegar más rápido si se pierde la calidad por el camino. Con una impresión de hasta **60/80 páginas por minuto en formato A4** y hasta **31/41 páginas por minuto en formato A3**, tiene la capacidad de afrontar elevadas cargas de trabajo sin que se resienta la calidad de la impresión. La tecnología multi-bit de Kyocera utiliza 256 niveles de grises que hacen que el texto sea más nítido y las sombras de las gráficas y los diagramas más definidas. La impresión **directa de ficheros PDF** facilita los ciclos de revisión, ya que permite imprimir documentos con este formato sin necesidad de abrir los ficheros.

KM-6030 / KM-8030



UN PANEL TÁCTIL QUE SE AJUSTA A SU ÁNGULO DE VISIÓN

Este panel táctil de fácil manejo le ayuda a beneficiarse de las ventajas de las soluciones para la gestión de los documentos, guiándole a través de pantallas de menús intuitivos. Para hacerlo todavía más fácil, podrá personalizar las teclas rápidas para simplificar las tareas utilizadas con más frecuencia. Ninguna de estas funciones sería útil si no puede ver qué está sucediendo en la pantalla. Por este motivo, la amplia pantalla con panel táctil ha sido diseñada para ajustarse de forma que pueda verse su contenido tanto de pie como sentado y para evitar los reflejos de la luz. Incluso las luces fluorescentes de la oficina ya no son un problema.



MANEJE EL VOLUMEN DE PAPEL DE TODO UN DEPARTAMENTO

Los sistemas KM-6030 y KM-8030 se han optimizado para departamentos con elevadas cargas de trabajo, ya que ofrecen una **capacidad de serie de papel de 4.100 hojas**. En los depósitos de papel se incluye un depósito con una capacidad para 3.000 hojas, dos depósitos universales de 500 hojas y una bandeja manual de 100 hojas.



Depósito de gran capacidad de 4.000 hojas opcional (PF-650)

¿Su departamento soporta grandes cargas de trabajo? Incorpore un depósito de papel adicional de 4.000 hojas de forma que pueda manejar fácilmente un volumen de hasta **8.100 hojas** sin interrupciones.



Equipos con nuevos diseños que permiten abrir las bandejas de papel con un solo dedo

El diseño modular de Kyocera le ofrece opciones flexibles de finalizado que le permiten prácticamente de todo: desde crear sencillos informes hasta innovadoras ideas que pueden compartirse de muchas formas.

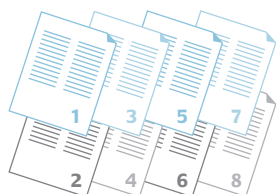
El finalizador opcional de documentos de **3.000 hojas (DF-650)** se encarga de grapar los documentos, en cuatro posiciones distintas. El buzón departamental **opcional (MT-1)** de 5 bandejas lo sabe; acepta documentos acabados (perforados, grapados) desde la impresión o el copiado, evitando que se mezclen con toda la salida de documentos del departamento.

Si hay algo satisfactorio en los librillos es que no tenga que ser usted el que los deba preparar. Para una solución interna y eficiente tenemos el **kit plegadora para librillos de 16 hojas (BF-1)** que ofrece **plegado automático y grapado**. Para tener lista su presentación desde el principio hasta el final, esta unidad puede manejar fácilmente portadas. El **kit perforador (PH-4C)** consigue que los documentos se puedan archivar más fácilmente, permitiendo introducir los informes y facturas en carpetas de dos o cuatro anillas.



Finalizador grapador (DF-650) y buzón departamental (MT-1)

Originales



Librillo



Grapado



Perforado



CONOZCA LAS SOLUCIONES QUE LE FACILITARAN SU TRABAJO

HERRAMIENTAS DE ALMACENAMIENTO Y SEGURIDAD DE DATOS

DISCO DURO DE 40GB DE SERIE

Estos equipos traen de serie un Disco Duro de 40GB que le permitirá tener almacenados los documentos de uso más frecuente para recuperarlos cuando los necesite, así como, podrá enviar trabajos de impresión al equipo asignando una clave que servirá para imprimirlos desde el panel del equipo, consiguiéndose así una impresión privada.



RESULTA TENTADOR PROTEGER SU INFORMACION

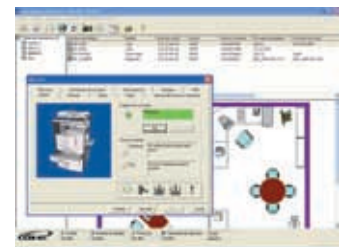
Con la solución hardware opcional **Data Security Kit** podrá eliminar los datos residuales del disco duro.

Los datos se eliminan según el procedimiento recomendado por la Agencia de Seguridad Nacional de Estados Unidos (NSA), que consiste en sobrescribir tres veces los sectores utilizados en el disco duro en cada trabajo de copia, escaneado o impresión, dos veces con datos aleatorios y una tercera vez en blanco.

HERRAMIENTAS DE GESTION Y MONITORIZACION DEL EQUIPO

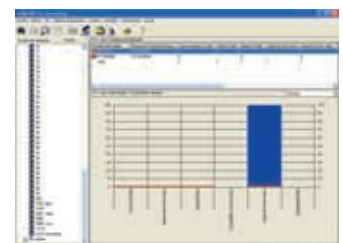
KM-NET Viewer

Con este potente software podrá monitorizar automáticamente todos los equipos, impresoras y copiadoras conectados en red, mostrándolos de forma gráfica. Esta aplicación muestra gran cantidad de datos de cada equipo, como su número de serie, versiones de firmware, lectura del contador global, dirección de red, y estado actual, lo que permite detectar rápidamente cualquier incidencia. También permite seleccionar individualmente cada equipo para obtener una vista más detallada, en la que se muestra una imagen tridimensional del sistema en tiempo real, se dan instrucciones de cómo resolver situaciones de atascos o de otro tipo, se ofrece información sobre el nivel de carga de papel y tóner y detalles de configuración. Otra funcionalidad importante es la definición de notificaciones de alertas por email.



KM-NET for Accounting

Esta utilidad le permitirá gestionar las funciones de contabilidad del equipo desde un ordenador. El administrador podrá agregar y eliminar cuentas de usuario/departamento, pudiendo establecer permisos de acceso a las diferentes funciones de cada equipo y podrá visualizar el número de copias, impresiones y escaneados que haya realizado cada usuario/departamento.

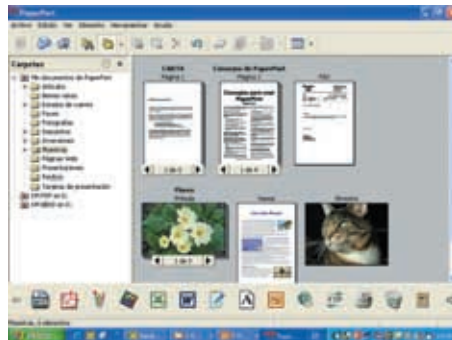


HERRAMIENTAS DE DIGITALIZACION DE DOCUMENTOS

ESCANER DE RED OPCIONAL

Los equipos Kyocera KM-6030 y KM-8030 pueden llevar opcional una tarjeta de escáner diseñada para satisfacer los requerimientos de los entornos de oficina más exigentes:

- **Formatos directos:** Tiff y PDF, simples o multipáginas.
- **Envío a PC.** El usuario puede escanear los documentos enviándolos directamente a una o varias carpetas residentes en uno o varios ordenadores.
- **Envío a e-mail.** Desde el panel de control del sistema es posible escanear y enviar documentos a direcciones de correo electrónico directamente seleccionables por el usuario.
- **Driver Twain.** Los usuarios de aplicaciones con soporte Twain, como Photoshop, Coreldraw, y otras muchas, pueden escanear directamente desde ellas, con la versatilidad que esto supone.
- **Envío a Base de Datos.** Esta función permite indexar los documentos escaneados desde el propio panel de control del equipo, que envía los documentos digitales junto con los datos de indexación en formato CSV a una carpeta de un PC.



También se pueden asignar palabras clave que permiten la búsqueda y localización inmediata de los documentos a través del software **PaperPort** que se suministra gratuitamente. Este software permite almacenar, organizar, recuperar y usar los documentos escaneados junto al resto de ficheros existentes en el PC.

OTRAS HERRAMIENTAS

KYOFORMS

Solución que incluye todos los elementos necesarios para crear, modificar y almacenar formularios electrónicos en los dispositivos Kyocera. Gracias a KYOforms podrá olvidarse para siempre del papel preimpreso para la impresión de sus facturas, albaranes, cartas, etc., sin tener que cambiar el método de impresión actual.

KM Secure & Accounting

Sistema que, a través de dispositivos lectores de tarjetas magnéticas, de chip, o de proximidad, permite establecer un sistema de prepagado de copias/impresiones, controlar de seguridad de acceso a los dispositivos, optimizar los recursos de impresión mediante la función follow-me, conocer los costes de utilización de los equipos y contabilizar los trabajos de los usuarios.



KM-6030 KM-8030

Multifuncionales monocromo A3

Las KM-6030 y KM-8030 utilizan componentes extremadamente duraderos que garantizan un funcionamiento fiable. Estos equipos mantienen bajos los costes de mantenimiento y alta la productividad al mismo tiempo que son extremadamente respetuosos con el medio ambiente.

Plataforma integrada

La KM-6030 / KM-8030 ofrece avanzadas soluciones de conectividad y administración sin problemas. La tecnología de plataforma común de Kyocera implica que el mismo driver puede ser utilizado para cualquier equipo KM con PCL o PostScript, desde la más pequeña impresora hasta el equipo multifunción más complejo. Sólo Kyocera ofrece la combinación ideal de tecnología informática y experiencia en manipulación de papel.

GENERAL

Tecnología: Kyocera Mita Laser, Mono componente

Tipo: Consola

Velocidad: **KM-6030:** Máx. 60 pág. A4 por minuto
31 pág. A3 por minuto

KM-8030: Máx. 80 pág. A4 por minuto
41 pág. A3 por minuto

Resolución: Copia/Impresión: 1.200 dpi (1.800 x 600)

Escáner: 600 x 600 dpi, 256 tonos de gris

Tiempo de 1ª copia: **KM-6030:** 3,6 segundos o menos

KM-8030: 2,9 segundos o menos

Tiempo calentamiento: 30 segundos o menos

Volumen de trabajo: **KM-6030:** 300.000 pág. por mes

KM-8030: 400.000 pág. por mes

Fuente de alimentación: AC 220-240 V, 50/60 Hz

Consumo de energía: **KM-6030:** En espera: 395w,

imprimiendo 1.371w, ECOpower 236w. **KM-8030:** En espera:

395w, imprimiendo 1.503w, ECOpower 236w

Ruido (ISO7779): Imprimiendo: 75 dB(A), en espera: 58 dB(A),

en reposo: Inapreciable

Dimensiones (An x P x Al): 680 x 783 x 1.190 mm

Peso: Aprox. 188 kg

Certificación: TÜV/GS, CE

Este equipo ha sido fabricado de acuerdo a la norma de calidad ISO 9001 y las pautas medioambientales ISO 14001

MANIPULACION DE PAPEL

Todas las capacidades de papel mencionadas están basadas en papel con grosor máx. de 0,11 mm. Por favor utilice papel recomendado por Kyocera bajo condiciones medioambientales normales.

Capacidad de papel: 2 depósitos x 500 hojas, 60-160 g/m²,

A5R-A3, Folio, Depósito de 3.000 hojas , 60-160 g/m²,

Bypass de 100 hojas 45-200 g/m², A6R-A3, Folio, sobres.

Capacidad máxima 8.100 hojas

Dúplex estándar

Capacidad de salida: 250 hojas

FUNCIONES DE COPIADO

Tamaño máx. del original: A3

Copiado continuo: 1-9.999

Memoria: 128 MB estándar, + 40 GB HDD

Zoom: 25% - 400% en incrementos del 1%

Porcentajes de ampliación/reducción: 22 reducción, 9 ampliación

Modo exposición: Automático, Manual

Ajuste de imagen: Texto + Foto, Texto, Foto

Funciones: Modo ahorro de energía, Modo ECO, Dúplex (hasta 105 g/m²), Accesos directos (3), Clasificación electrónica y rotativa, Indicación del tiempo de trabajo,

Elaboración de trabajos, Interrupción de copia, Modo lotes,

Reserva de trabajos, Códigos ID (1.000), Numeración de

páginas, Marcas de agua, Modo librillo, Marcas de agua,

Buzón de datos compartidos, Buzón de impresión de sinergia.

PRESCRIBE IIe

Con el diseño de página y el lenguaje de control de Kyocera Mita PRESCRIBE IIe pueden crearse gráficos, logos y formularios estándar en cualquier sistema y almacenarse en la impresora. Por tanto, ya no es necesario integrarlos en archivos de impresión, recuperándose solo cuando es necesario, evitando que se sobrecargue la red.

Fuentes y códigos de barras

Las 136 fuentes PostScript escalables proporcionan gran flexibilidad para todas las aplicaciones. 45 códigos de barras integrados incluyendo generación automática del código de control, impresos en la posición, alineación y tamaños deseados.

Tarjeta CompactFlash®

La tarjeta CompactFlash® ofrece abundante espacio de almacenamiento para tipografías, logos, formularios estándar y firmas así como API individuales o macros PRESCRIBE.

FUNCIONES DE IMPRESORA (opcional)

Procesador: Power PC 750FX / 600 MHz

Memoria: estándar 64 MB + EComemory, Max. 576 MB, 2 ranuras adicionales (32, 64, 128, 256 MB)

Una ranura para CompactFlash.

Emulaciones: PCL6 incl. P.JL, KPDL3 (PostScript3 compatible) con detección automática de emulación (AES), Line Printer, IBM Proprinter X24E, Epson LQ-850, Diablo 630, KC-GL (HP 7550 A)

Lenguaje de control: PRESCRIBE IIe

Fuentes: 80 fuentes escalables (PCL6), 1 fuente Bitmap, 136 fuentes escalables (KPDL3), 45 tipos de códigos de barras de una dimensión y 1 tipo de código de barras de dos dimensiones (PDF-417)

Funciones: eMPS para copia rápida, Revisar y retener, Impresión confidencial, Almacenamiento y Gestión de trabajos con el Disco Duro

INTERFACES

Interface estándar: Paralelo bidireccional de alta velocidad (IEEE1284), USB 2.0, Fast Ethernet 10/100Base-TX, 2 ranuras KUIOLV para tarjetas de red

Interface de conexión Múltiple (MIC): permite el envío

simultáneo de datos a través de hasta 5 interfaces, manteniendo cada una su propia impresora virtual.

FUNCIONES DE ESCANER (opcional)

Funcionalidad: escaneo a PC, escaneo a e-mail, escaneo a

FTP, TWAIN de red

Velocidad: 80 originales por minuto (600 ppp/A4)

Tamaño máximo de escaneo: A3

Resolución: 600, 400, 300, 200 ppp (256 escalas de grises)

Interface: 10/100Base-TX

Protocolo de Red: TCP/IP

Formato de imagen: TIFF, PDF

Software suministrado: DB-Assistant, Scanner file utility,

Address book, Address editor, TWAIN Source, PaperPort 8.2

Data Security Kit (opcional)

Funcionalidad: Borrado seguro de los datos del disco duro.

KM-NET Viewer

El KM-NET VIEWER permite la monitorización y el control completo de las impresoras ECO-Laser y las copadoras digitales de Kyocera Mita desde cualquier ordenador, ofreciendo con ello una administración ideal para las redes. Además de todo esto, soporta el protocolo estandarizado SNMP. La configuración de todos los dispositivos de impresión conectados en red pueden visualizarse cómodamente desde cualquier Windows PC. El KM-NET Viewer también actúa como un valioso sistema de aviso a tiempo real, ya que envía e-mails al usuario/administrador.

Disco duro

El disco duro opcional ofrece la más avanzada tecnología de gestión de documentos. A la vez, permite la gestión de datos de impresión para repetir trabajos impresos, imprimir pruebas, protección de archivos para impresión confidencial o el almacenamiento de trabajos para su impresión posterior.

OPCIONES

Printing System (V), Scan System (G)

Manipulación de papel

PF-650 Depósito de papel: 4.000 hojas, 60-160g/m², A-4

DF-650 Finalizador modular: 3.000 hojas en la bandeja principal, 200 hojas en la bandeja secundaria, grapador (50 hojas-3 posiciones) 4 modos incl. en el grapador

MT-1 (A) Buzón departamental: 5 bandejas x 150/100 hojas, para DF-650

BF-1 (A) Plegador: Plegador de documentos, 16 hojas hasta 200g, sólo para DF-650.

PH-4C Perforador: Unidad perforadora de 2/4 agujeros (opcional para DF-650)

Bandeja de salida: Bandeja para la salida de documentos (obligatorio sin finalizador)

Memoria

Memoria de impresora: 2 ranuras para 32, 64, 128, 256 MB DIMM (máx. 576MB)

Tarjeta CompactFlash: 1 ranura, (CF-Type2) para formularios, almacenamiento de macros y logotipos

HD-10: Disco duro de impresora de 20GB

INTERFACE (opcionales)

IB-21E Fast Ethernet: 10/100Base-TX

SB-110FX Fibra Optica: 10/100Base-TX / 100Base-FX,

FiberOptic

SB-140 Ethernet/Fast Ethernet: 10Base-2/10/100Base-TX

SB-50 Fibra Optica: 10Base-FL, Fiberlink

SB-60 Token Ring: TokenRing STP/UTP

SB-70 Ethernet inalámbrica: Wireless LAN - IEEE 802.11b

SB-80 paralelo: 2º interface paralelo- IEEE 1284

IB-11 serie: RS-232C interface serie (hasta 115.2 kbps)

CONSUMIBLES

Toner Kit: Toner microfino para 47.000 páginas A4 con cobertura del 6%

